

# EBS EN MARCHÉ

**Cela fait quelques numéros que nous n'avions plus donné à nos lecteurs une vue globale des réalisations d'EBS. Voici donc un état de la situation, avec une carte mise à jour.**

A ce jour EBS est présente dans **28 localités réparties dans 6 chefs-lieux**: Fissel, Ndiagianiao, Ndiass, Sandiara, Sessene (Dépt de M'Bour) et Loul Sessene (Dépt de Fatick). Fin 2017, EBS aura contribué à l'implantation et au fonctionnement, toutes catégories éducatives confondues, d'environ 114 salles de classe.

**Fissel**, (30.000 habitants), regroupe 28 villages et EBS y soutient 12 d'entre eux: Keur Ndiol Fall, Khaoul Tock Ngol, Lambayène, M'Bélonghout, N'Doffane, Ngonème, Sassal, Sop Ngodjilème, Koborane, M'Balamsons, Medine Keur Lat Ndiacke sans oublier le Centre de Formation Professionnelle (CFP) de Fissel.

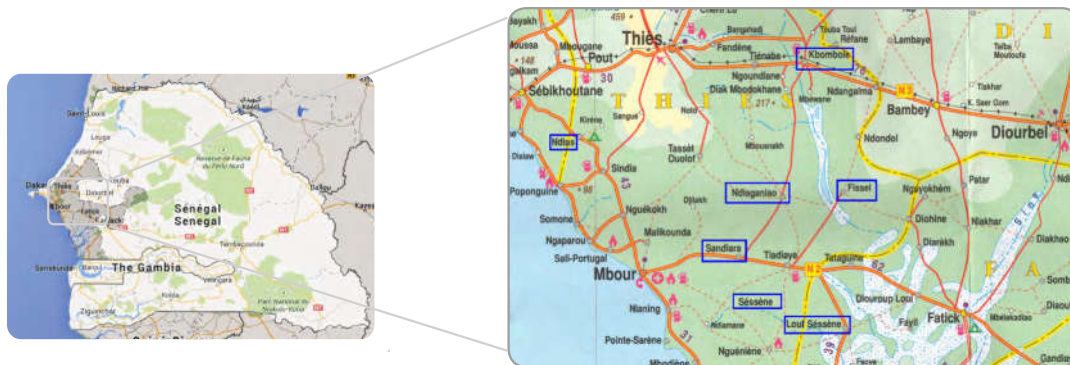
**Loul Sessene**, (22.000 habitants) regroupe 18 villages, dont 6 sont bénéficiaires des actions d'EBS: Mbine Dib, Mbine Mody, Ndiol Khokhane, Ndiol Mangane, Nguessine et Loul Sessene et son CFP calqué sur le modèle de Fissel.

**Ndiass**, (33.700 habitants) regroupe 19 villages, dont Bandia, seule bourgade de l'entité bénéficiaire de nos actions, à savoir l'appui à la réalisation de 6 classes primaires et une double classe maternelle.

**Ndiagianiao**, (42.000 habitants) regroupe 37 villages. Nous sommes présents que dans le chef-lieu en appui au développement d'un CFP et à Koulouck pour le développement d'un CEM (Collège d'enseignement moyen de proximité).

**Sandiara**, (23.000 habitants) regroupe 22 villages. Nous y soutenons celui de Soukhème avec 6 salles de classe pour 262 élèves et une double classe maternelle pour septante enfants.

**Sessene**, (15.000 habitants) regroupe 18 villages. 6 bénéficient de nos actions : Diemane-Diadiane, Gohé, Keur El Hadj, Ndiakhaté, Ngathie, Ngarigne-Nébane.



## COMPTES 2016

### Des financements importants pour nos actions au Sénégal.

Comme d'habitude, nous vous présentons un aperçu résumé des bilans financiers de notre association. Pour plus de détails, vous pouvez consulter les bilans officiels sur notre site web, à la rubrique « Nos ressources », ou accéder directement au bilan 2016 en le téléchargeant depuis l'adresse [www.ebs-asbl.org/doc/EBS\\_BILAN\\_2016.pdf](http://www.ebs-asbl.org/doc/EBS_BILAN_2016.pdf).

#### Recettes EBS

	2016	2015	2014
Dons (individuels & groupes)	40.959 €	59.223 €	42.718 €
Subsides	50.192 €	93.885 €	61.657 €
Intérêts	3 €	10 €	24 €
<b>TOTAL</b>	<b>91.154 €</b>	<b>153.119 €</b>	<b>104.400 €</b>

#### Dépenses EBS

	2016	2015	2014
Frais Sénégal (Ecoles)	86.071 €	133.099 €	97.051 €
Frais Belgique	5.159 €	5.444 €	7.449 €
Information	1.899 €	2.216 €	2.403 €
<b>TOTAL</b>	<b>93.129 €</b>	<b>140.759 €</b>	<b>106.902 €</b>

On remarquera que les transferts aux projets sénégalais ont été importants ces 3 dernières années, avec un pic en 2015. Pour rappel, des moyens importants sont alloués à la réalisation des Centres de Formation Professionnelle ; ceux-ci sont largement subsidiés par la WBI (agence communautaire Wallonie Bruxelles International) et les communes partenaires (Bièvre, Gouvy et Burdinne). Mentionnons également la contribution toujours très significative de nos amis de EBS-Luxembourg, essentiellement pour des collèges d'enseignement moyen (CEM), ainsi que le soutien continu de groupements (écoles, service-clubs, etc...). Les efforts doivent être portés pour redynamiser la collecte de dons qui ont tendance à se tasser ces dernières années, afin de répondre aux attentes légitimes des populations et ainsi maintenir un rythme important de réalisations. Côté dépenses, remarquons que celles nécessaires en Belgique sont largement maîtrisées.

Pour mémoire, EBS est membre de l'AERF, association qui s'assure que les fonds récoltés sont efficacement employés pour ceux à qui ils sont destinés. Par ailleurs, nous rappelons que la déduction fiscale est accordée par le Ministère des Finances et cela pour des dons à partir de 40 EUR.